

高效分体式热泵 让家温润舒适

HPA-S C Premium CN 系列空气源热泵



关于世创电能

1924 年创建于德国柏林，目前总部位于德国霍尔茨明登，在德国、瑞典、斯洛伐克、泰国及中国拥有 7 大生产基地，在全球拥有 26 个销售公司，产品畅销 120 多个国家，是欧洲知名暖通品牌。

2004 年进入中国，总部及工厂设立于天津，并在上海和广州设有分公司，更好地向中国客户提供安全、节能、环保的产品和系统解决方案，以及高品质的服务。



DESIGN PLUS
powered by: right + building



逾40年热泵研发及生产经验，欧洲热泵领导品牌

自 1974 年开始，作为欧洲首批研发和生产热泵的企业之一，40 多年来凭借高效变频技术、静音技术以及高效能表现，世创电能热泵产品为行业树立了一个又一个标杆。

- › 1974 年 开始研发生产热泵
- › 1976 年 开发了整合采暖和热水功能的热泵
- › 1991 年 开发了热泵循环通风系统
- › 1999 年 第一台集合采暖、新风、制冷和热水功能的一体机问世
- › 2011 年 热泵产品被英国白金汉宫采用
- › 多项热泵产品获得 IF 及红点设计大奖
- › 产品线丰富，空气源热泵、地源热泵、水源热泵、变频五合一热泵满足不同需求



HPA-S 25 C Premium CN系列空气源热泵达到欧洲能效等级A++。



热泵协会质量标识（EHPA quality label）也证明了世创电能热泵产品的出色质量。

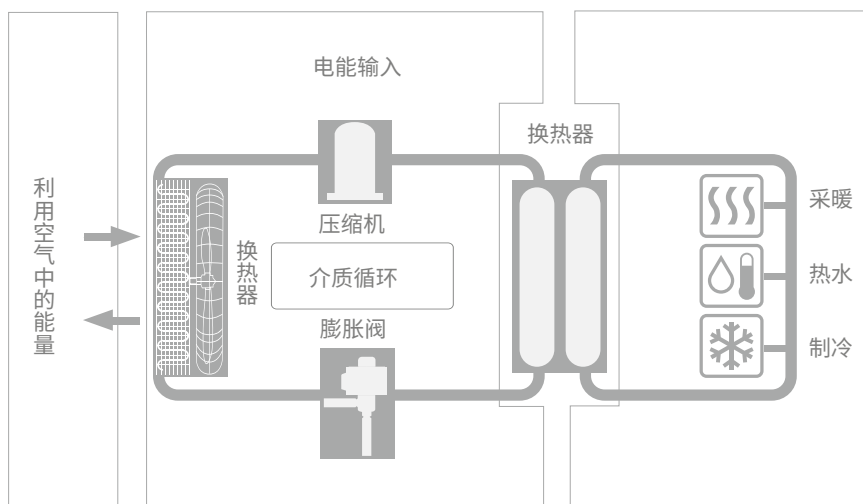


什么是热泵？

空气源热泵通过消耗电能，将储存在空气中的热能输送到室内，用于供暖。热泵也可以将室内热能排放到室外环境中，用于室内制冷。

结合生活热水水箱，这种加热方式也可提供生活热水供应。

热泵工作原理



扫一扫二维码
通过视频了解世创电能
空气源热泵的工作原理

HPA-S 18/25/47 C Premium CN为分体式空气源热泵，适用于别墅和轻商业建筑，可通过循环反转实现主动冷却。

通过热水作为热量传递的介质，辐射热量，温度更加均匀、稳定，且避免使用空调热出风导致的空气干燥。



Comfort through Technology

了解更多产品信息, 请访问
www.stiebeltron.cn或咨询以下方式:

工程项目需求:

+86 20 39162209 转 8806

电商官方旗舰店:



天猫旗舰店



京东旗舰店

零售需求:

中国北区营销中心:

+86 22 83962077

天津市西青经济开发区赛达国际工业城C3

中国中区营销中心:

+86 21 61069166

上海市闵行区申长路1466弄3号楼联泰中心705室

中国南区营销中心:

+86 20 39162209

广州市番禺区汉溪大道280号时代E-Park A1栋901室

法律声明 | 本资料已经仔细校对, 并不排除存在不准确信息的可能。产品参数信息有可能更改, 本资料描述的设备特性对最终产品的规格不具有约束力。由于我们在持续改进产品, 某些产品特性可能会被更改或者删除。有关最新产品信息, 请咨询当地经销商。本资料中的图片仅供参考, 图中包含的某些安装部件、附件和特殊设备不属于标准交货范围。只有在我司同意的情况下才可对本资料全部或部分进行印刷。



产品一览

HPA-S 18/25 C Premium CN



室内机



室外机

HPA-S 47 C Premium CN

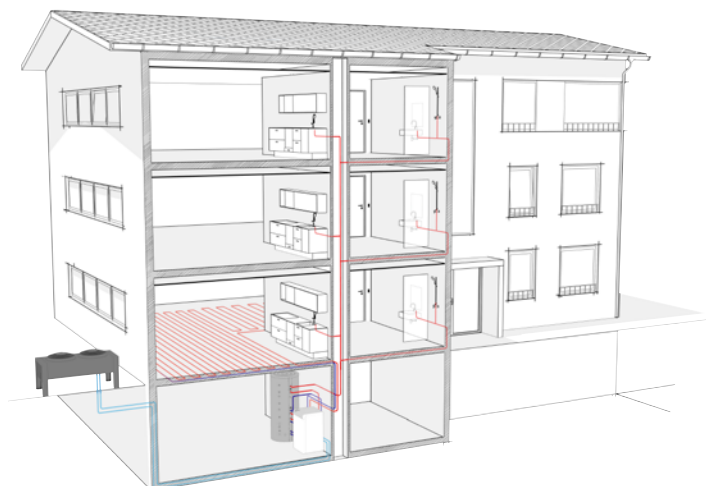


室内机



室外机

空气源热泵系统 完美匹配 运行稳定



空气源热泵

热泵主机，内置艾默生定制压缩机，可提供冷热源，实现供暖、制冷和生活热水。

热泵控制器

热泵专用系统控制器，实现供热，制冷，生活热水，智能除霜和热泵级联等多用途控制。

生活热水水箱

热泵专用搪瓷水箱，内置超大换热面积盘管，优异的保温性能，保证全天充足生活热水。

缓冲水箱

安全隔离热源和末端系统，保证热泵侧的最小流量，避免热泵频繁启停，为热泵除霜提供热源。

房间控制器

内置高精度温湿度传感器，配合热泵控制器进行房间温度和湿度的监测与控制。

地采暖末端

末端地采暖系统，可用于采暖和制冷，包括分集水器，地暖管和温控器等。

供热循环泵组件

紧凑型设计，内置德国Wilo循环泵和带温度计的关断阀，简化系统安装。

热泵循环泵

德国Wilo高效水泵，可选择热泵控制器WPM。

散热器

末端散热器系统，可用于采暖，包括散热器和温控阀等。

风机盘管

末端风机盘管，可用于制冷，包括风盘和温控器等。

一站式 解决方案

作为系统级产品供应商，世创电能可为客户提供一站式解决方案，能为您提供除散热器与地采暖末端外的所有产品。

10大核心优势

打造欧洲标准舒适体验



快速加热及制冷

HPA-S C Premium CN 系列分体式热泵机组可在冬季实现快速制热，夏季快速制冷，全年为浴室和厨房提供生活热水。



分体式设计

大功率分体式热泵，适用于大面积别墅住宅和轻商业建筑。



静音舒适

通过优化使用软管连接、弹簧、胶垫及世创电能减震材料，实现高效隔音降噪，热泵即使在工作，室内机仿佛置身图书馆般安静。



智能控制

热泵专用控制器OTE和室内温湿度控制器FEK，实现热泵系统的自动化智能控制，包括供热，制冷，生活热水，智能除霜和热泵级联等。



优异的低温性能

机组即使在低于 -20°C 的环境下，也可以在保证安全的前提下正常工作。



高能效比

HPA-S 25 C Premium CN在环境温度 7°C ，水温 35°C 下，能效比高达4.6（1份电量输入，4.6份热量输出），确保热泵一年四季高效运行，节省运行费用。



65°C高水温

高性能压缩技术，热泵出水温度高达 65°C ，确保全年稳定充足生活热水。



智能除霜

根据环境温度发生变化时可自动启动除霜程序，保证产品无结霜。



高品质保证

逾40年热泵研发制造经验，欧洲热泵市场领导品牌。德国原装进口，品质保证。



定制解决方案

根据建筑情况，可提供定制解决方案，通过互联网网关，可及时了解机器运行的情况并提供支持和帮助。

热泵系统配置



热专用缓冲水箱

- › 为热泵系统专门设计的节能型缓冲水箱
- › 65°C热水保温24小时只需1度电（数据来源于STH 210 Plus CN 型号）
- › 隔离热泵和末端供热回路，保证系统安全
- › 避免热泵频繁启停，省电并延长热泵寿命
- › 保证冬季热泵除霜期间，稳定供暖
- › 保证夏季热泵制造生活热水期间，稳定制冷
- › 紧凑型设计，占地面积小，节省安装空间
- › 德国工程设计，高端家电级别产品外观



专用生活热水水箱

- › 为热泵系统专门设计的高效换热水箱SBB 715
- › 20年搪瓷技术，出色保温性能
- › 750升水箱通过匹配的加热模块WTS 30/40 E（附件）在热泵模式下加热生活热水
- › 可选配外壳高效隔热，降低热损失



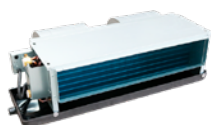
热泵控制器

- › 紧凑型设计的热泵控制器，实现供热、制冷、生活热水、智能除霜和热泵级联等多用途控制
- › 系统调试助手
- › 抗军团菌运行程序，自动清除军团菌
- › 一个控制器，可控制多台设备和回路



房间控制器

- › 温度和湿度检测
- › 系统参数显示
- › 露点温度控制
- › 液晶屏幕，旋钮调节



风机盘管

- › 高换热效率的换热器，确保高效供冷
- › 大叶轮低转速风机及低噪音电机，运行安静
- › 风机经过严格的动静平衡测试，运行振动非常小，免保养维护
- › 电机采用进口高精度优质滚珠轴承，无需加油，自行润滑，经久耐用

户型解决方案

400m² 别墅 (华北地区)

产品	型号	数量
主机	HPA-S 25 C Premium CN	1
热泵控制器	FEK	2
房间控制器	SBP 1000 E	1
缓冲水箱	SBB 751	1
生活热水水箱	UPF 30/1-12 E	1
热泵循环泵	UPS 25-60 B	1
采暖末端	地采暖或散热器	根据设计配置
制冷末端	风机盘管	根据设计配置

700m² 别墅 (华北地区)

产品	型号	数量
主机	HPA-S 47 C Premium CN	1
热泵控制器	FEK	2
房间控制器	SBP 1000 E	1
缓冲水箱	SBB 751	1
生活热水水箱	UPF 30/1-12 E	1
热泵循环泵	UPS 25-60 B	1
采暖末端	地采暖或散热器	根据设计配置
制冷末端	风机盘管	根据设计配置

参数表

产品等级	Premium	Premium	Premium
型号	HPA-S 18 C Premium CN	HPA-S 25 C Premium CN	HPA-S 47 C Premium CN
编号	202785	202786	202787
能效等级 (欧洲)	A++/A++	A++/A++	A+/A+
供热 - 室外环境温度7°C/水温35°C 下 (EN 14511)			
供热输出 kW	25.8	37.2	75.6
能效比 (COP)	4.6	4.6	4
供热 - 室外环境温度-7°C/水温35°C 下 (EN 14511)			
供热输出 kW	17.5	25.1	47.3
能效比 (COP)	3.5	3.4	2.9
制冷 - 室外环境温度30°C/水温7°C 下 (EN 14511)			
制冷输出 kW	17.2	25.9	61.7
能效比 (COP)	3.1	3.1	3
制冷 - 室外环境温度30°C/水温18°C 下 (EN 14511)			
制冷输出 kW	17.9	27.2	66.8
能效比 (COP)	3.1	3.2	3.2
室外10m距离内的声压级 dB(A)	30	33	36
最高出水温度 °C	65	65	65
冷媒型号	R407C	R407C	R410A
冷媒重量 kg	15	16	28.5
进口管道尺寸 mm	G1 1/4 (外螺纹)	G1 1/4 (外螺纹)	G2 (外螺纹)
出口管道尺寸 mm	G1 1/4 (外螺纹)	G1 1/4 (外螺纹)	G2 (外螺纹)
室内机 高度/宽度/深度 mm	1212/600/822	1212/600/822	1855/680/698
室内机 重量 kg	160	164	305
室外机 高度/宽度/深度 mm	1080/2224/965	1080/2224/965	1080/2224/965
室外机 重量 kg	175	180	348